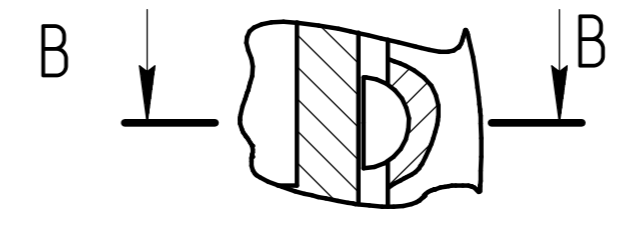
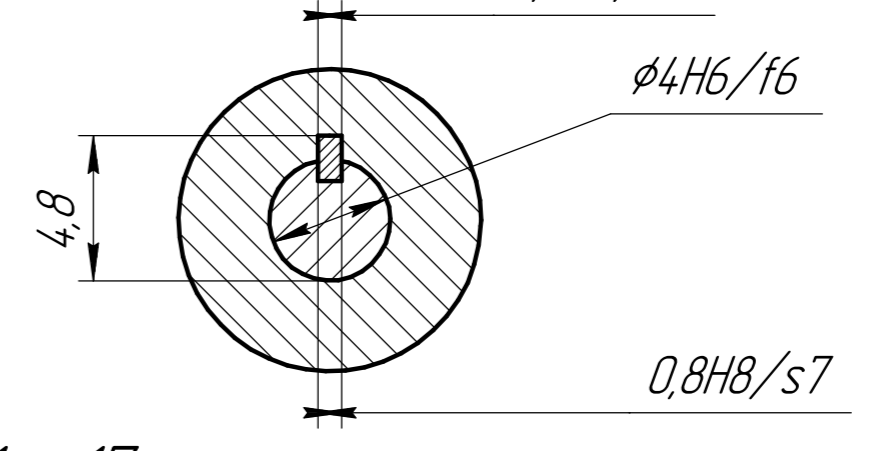


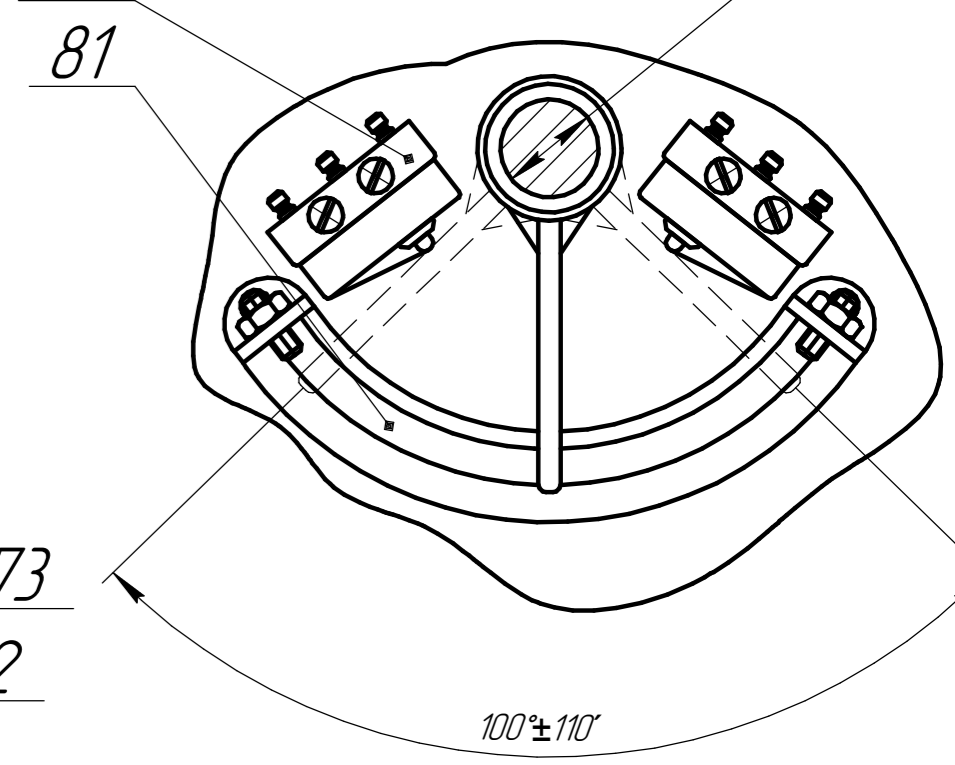
Вид Б (4:1)



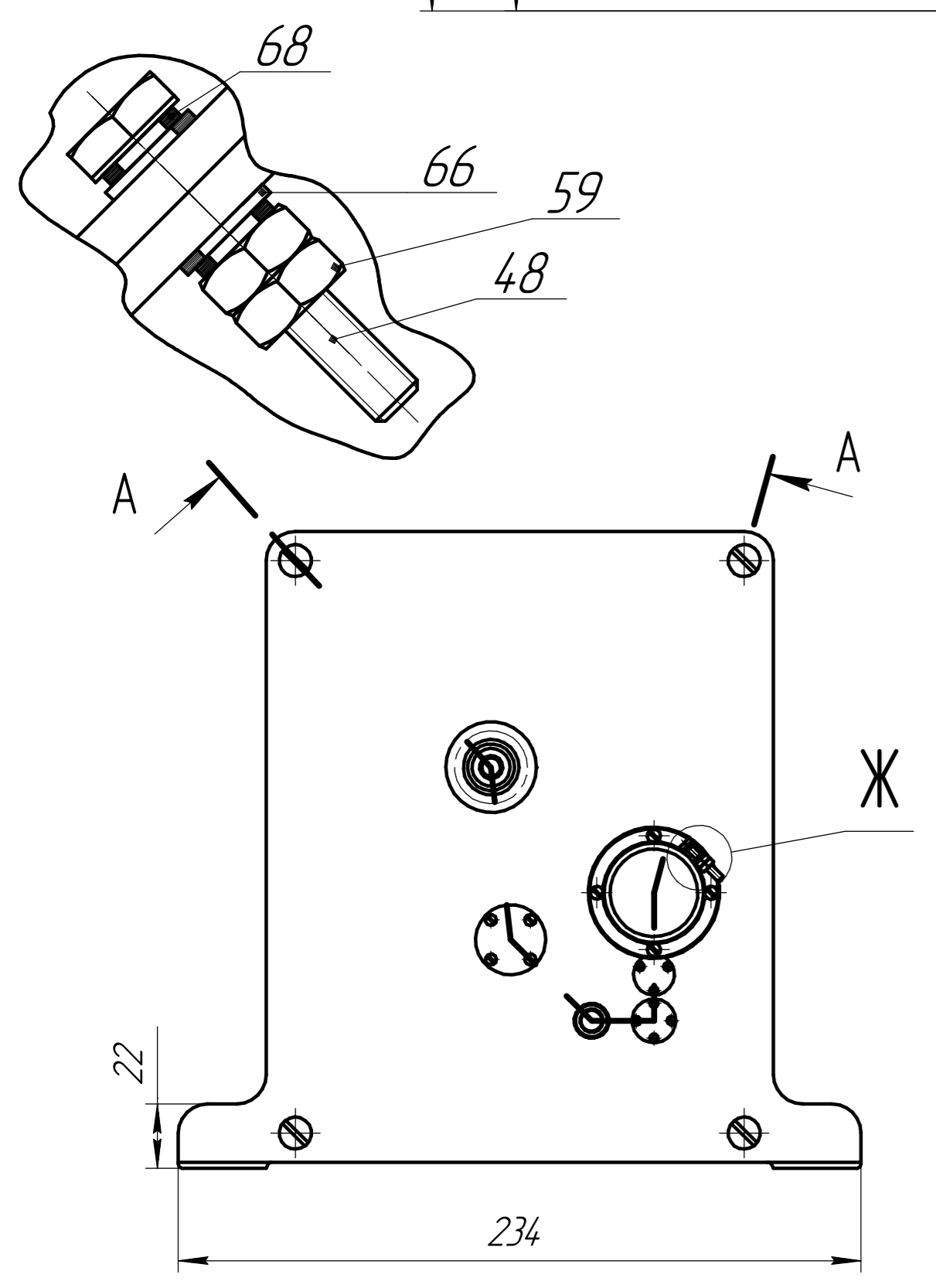
В-В



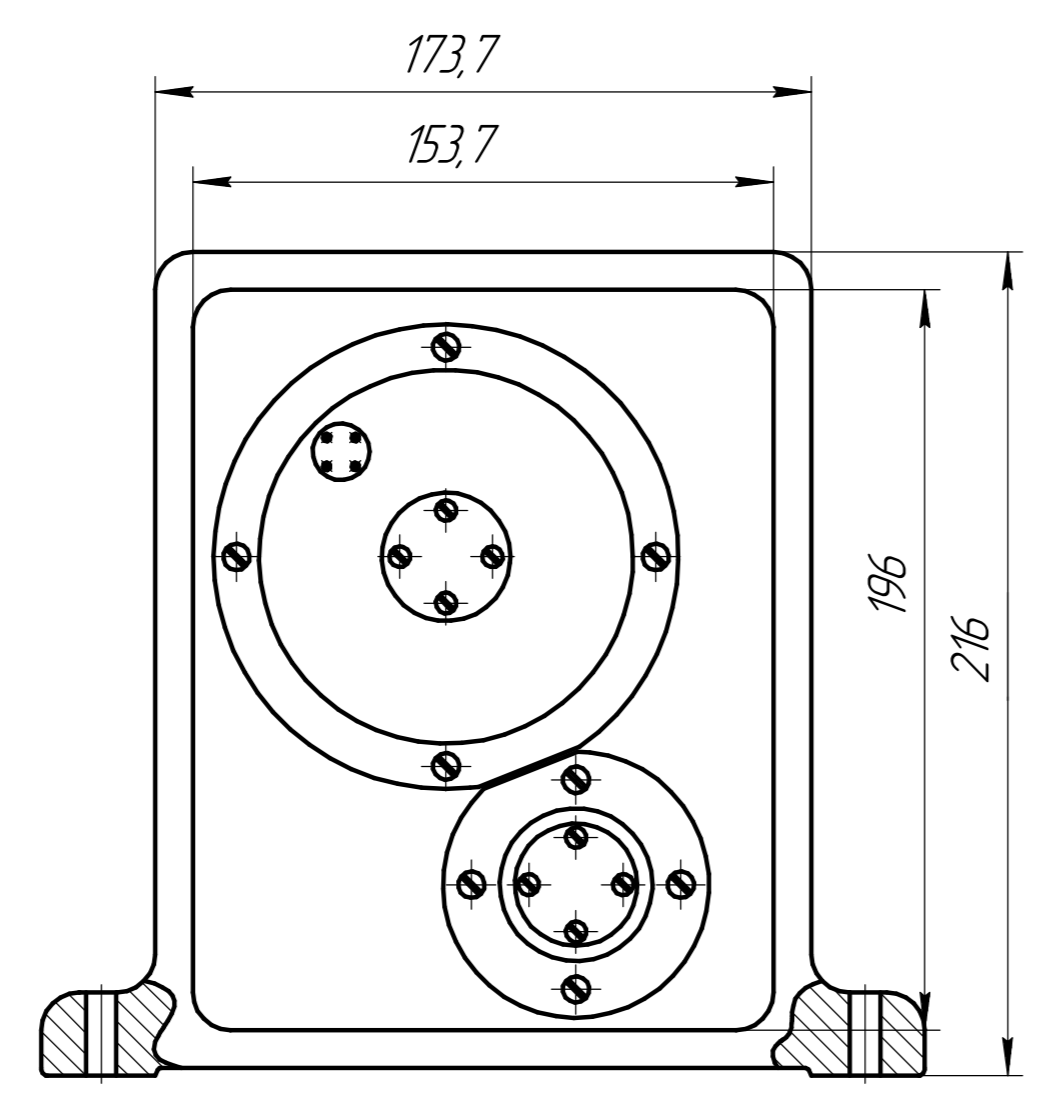
Е-Е



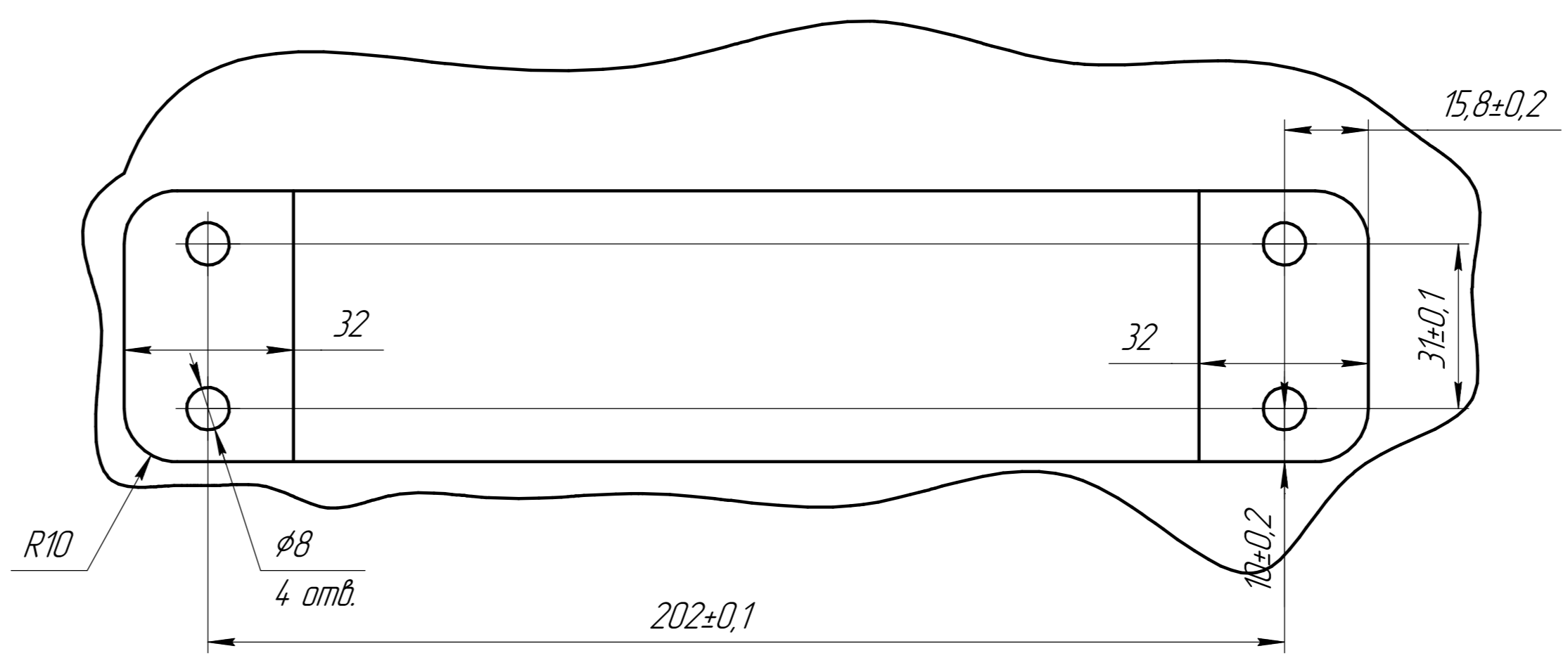
Вид Ж(4:1)



Вид Д (1:2)



Вид Г



- Технические требования:**
1. РМ работает от источников питания 27 В постоянного тока.
 2. Режим работы двигателя S5
 3. Производство-серийное.
 4. Условия хранения - 243
 5. Транспортировка - любым видом транспорта
 6. Начальное положение потенциометра-мухолопки на нулевой отметке.
 7. Посадка подшипников по внутреннему кольцу L6/к6 по внешнему кольцу H7/l6
 8. Посадка крышек подшипников и муфт H7/d11
 9. Термообработка зубьев-отжиг
твердость зубьев колес HB 200 ± 10%
твердость зубьев шестерен HB 230 ± 10%
 8. Покрытие деталей-антикоррозионное по инструкции
 9. Допуск на неуказанные размеры H12, h12, ± $\frac{IT12}{2}$
- Технические характеристики:**
1. Скорость вращения выходного звена 15 град/сек
 2. Общее передаточное отношение редуктора $i_0=1769,88$
 3. Максимальный момент на выходном звене 20 Н*м
 4. Угол поворота выходного звена 100°
 5. Мертвый ход выходного звена - не более 110 угл. минут

P/15.22.00.00.00.00 B0				Лист	Масса	Масштаб
Изм.	Лист	№ док.	Подп.	Дата	Рулевая машина	
Разраб.	Халимова Е.А.					1:1
Пров.	Михайловский И.Б.					
Т.контр.						
Н.контр.						
Утв.						
				Лист 1	Листов 6	
				МГТУ им. Н.Э.Баумана Группа ИС2-62 Кафедра Р/15		
				Формат А1		